

Projet Jeux d'écoles - Monthoux

Maître de l'ouvrage **Commune de Meyrin**

Type de mandat **Projet et réalisation**

Lieu **Meyrin, GE**

Signalétique **Studio KO, Yverdon-les-Bains**

Images **Olivier Wavre, SH**

Année **2011 - 2012**



Le préau de l'école de Monthoux se situe au nord du bâtiment scolaire et est composé d'une longue surface pavée sur toute la longueur de la façade. Une assise en béton formant une longue vague est le seul aménagement du lieu.

L'aire « la taupinière » exploite la relation avec l'étendue voisine d'un champ agricole et s'ouvre au grand paysage des crêtes jurassiennes. A l'image de taupes, les enfants évoluent dans un paysage modelé, creusé et surgissant sur l'espace pavé. Le jeu cherche à faire disparaître les limites usuelles entre surfaces minérales et végétales et colonise l'entier de la surface du préau dans la longueur.

L'aire « la cage à choc » profite d'une surface couverte sous un volume du bâtiment pour offrir un espace voué aux jeux de balles, en belvédère. Un filet métallique tressé est dressé entre dalles, remplaçant un ancien garde-corps et offrant un espace à la fois protecteur et dégagé. Des marquages et illustrations au ton électrique dynamisent l'espace de jeu.

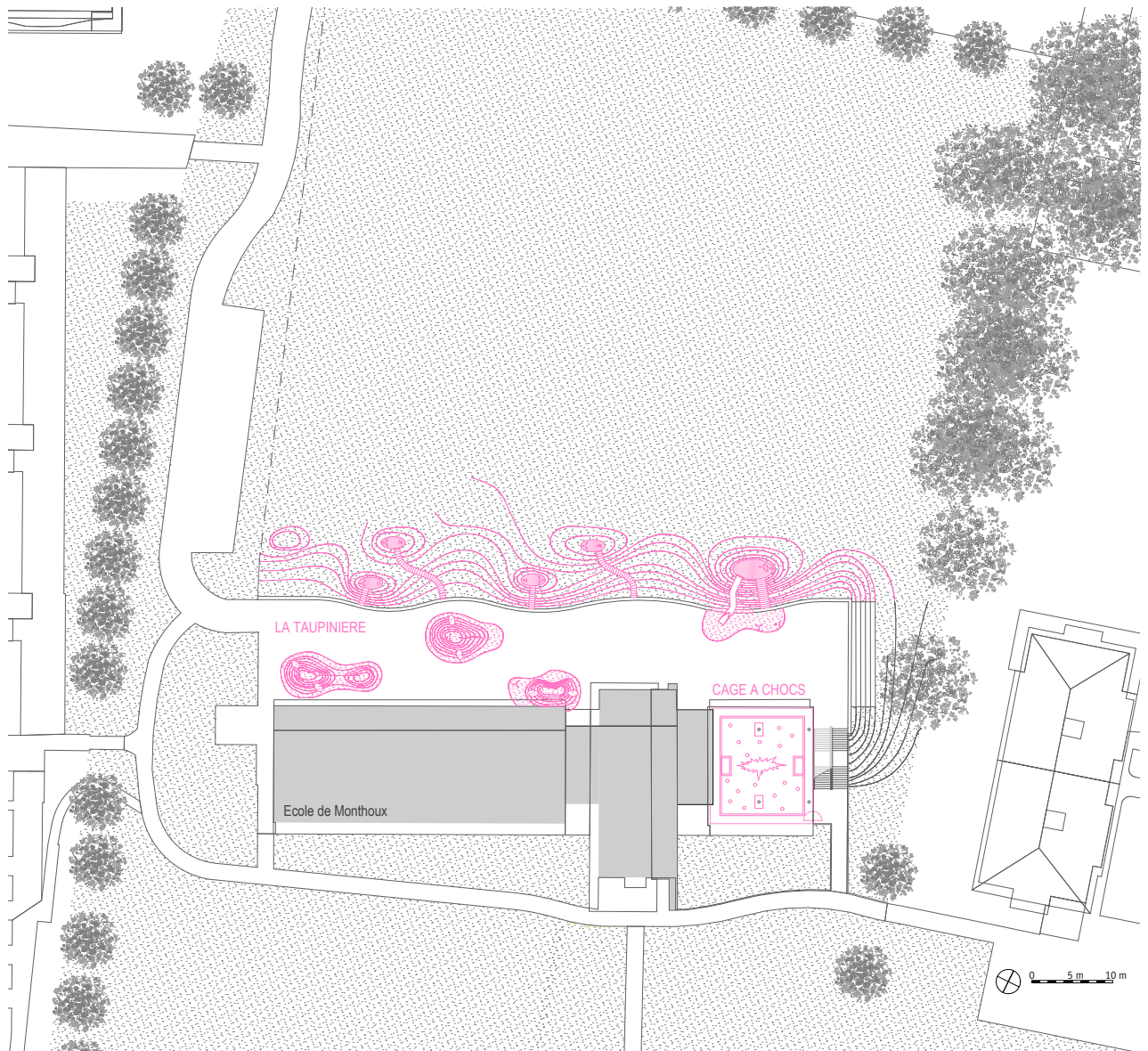
alfred



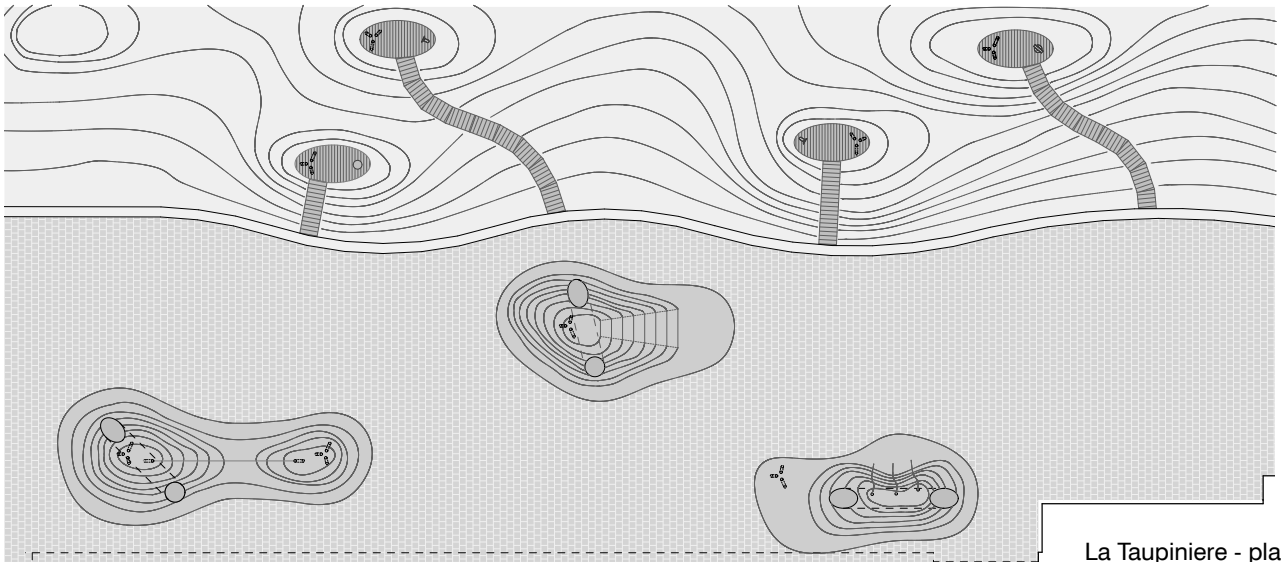
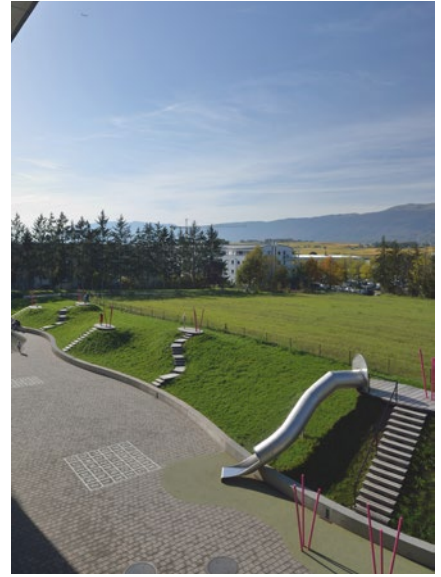
www.alfredarchitectes.ch



Avant travaux



Situation et aires de jeux



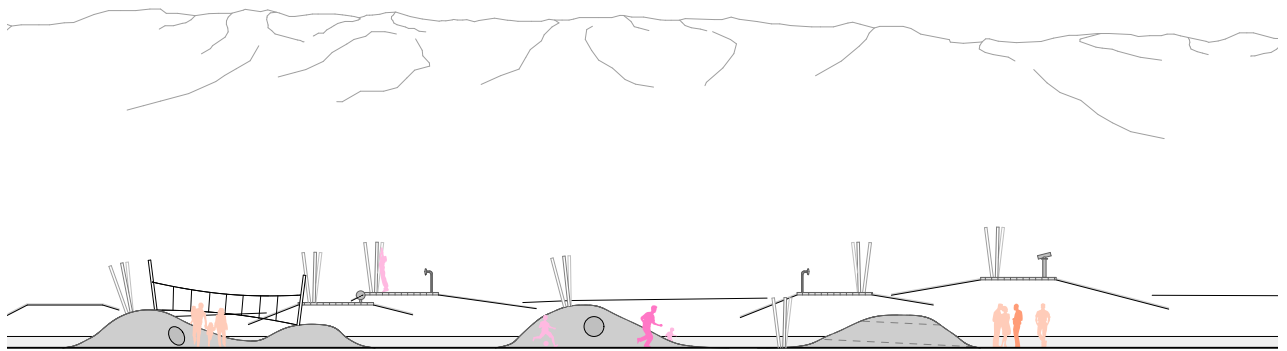
La Taupiniere - plan



alfred



www.alfredarchitectes.ch



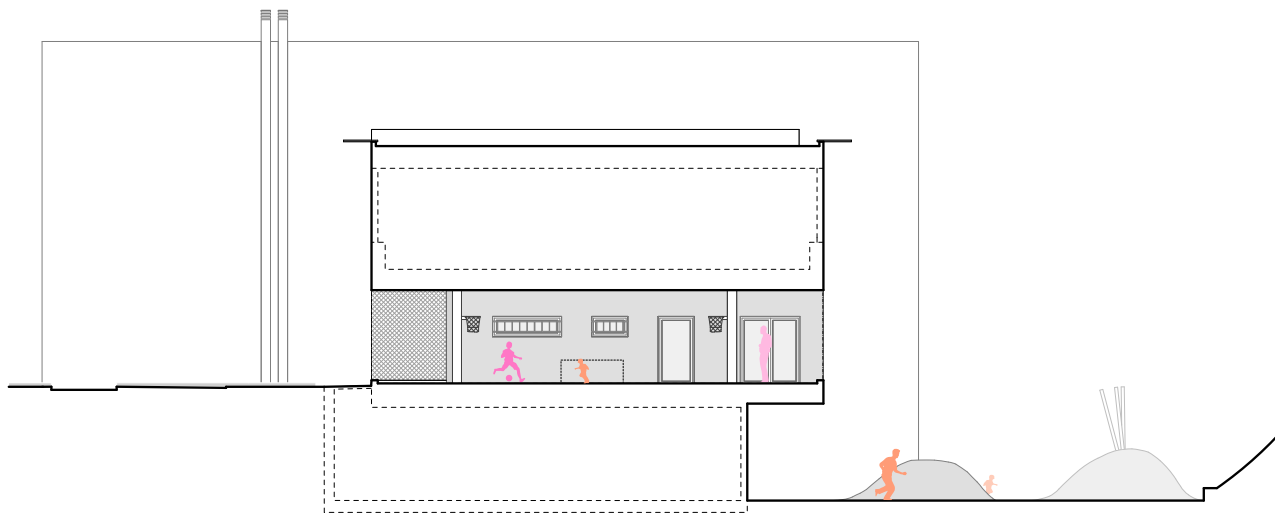
La Taupiniere - élévation nord-ouest



alfred



www.alfredarchitectes.ch



La Cage à Chocs - coupe nord-est



alfred



www.alfredarchitectes.ch