

Projet Chantemerle Transformation d'un chalet – Chesières

Maître de l'ouvrage **Famille Forel, Morges**

Type de mandat **Projet et réalisation**

Lieu **Villars-sur-Ollon, VD**

Ingénieurs civils **BGI SA, Aigle**

Images **Olivier Wavre**

Année **2009 – 2010**



Le chalet Chantemerle à Chesières profite d'un promontoire exceptionnel sur les massifs du Grand-Muveran et du Petit-Muveran. Sa transformation a pour but de rendre habitable l'ensemble de son niveau inférieur et d'envisager l'usage simultané des lieux par deux familles.

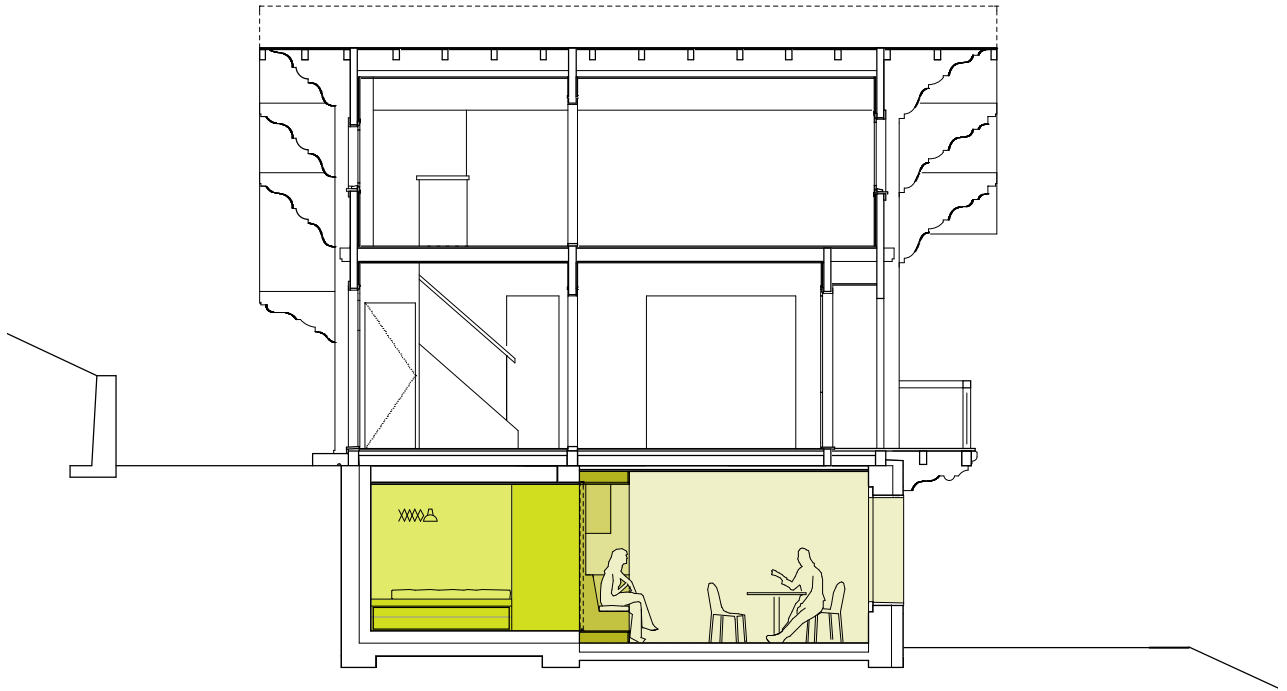
Le projet optimise le volume restreint de la construction à l'aide de pièces de mobilier encastré et en fusionnant les fonctions. L'usage ponctuel de villégiature permet de jouer avec des éléments et des espaces dérogeant aux règles dimensionnelles et aux usages communs de l'habitation.

Un espace central est dégagé face au panorama et sert de "plateau de jeu" libre. S'y associe une longue pièce de menuiserie confondant cuisine, banquette, rangements et trois passages dérobés qui donnent accès aux espaces contre terre. Chambrette, wc-douche et escalier pour l'étage forment ainsi des niches polychromes rayonnant dans l'espace de vie principal au rythme de leur utilisation.

alfred



www.alfredarchitectes.ch



coupe transversale 1:100



alfred



www.alfredarchitectes.ch

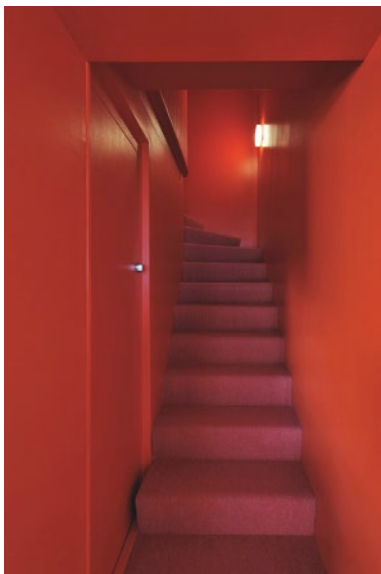
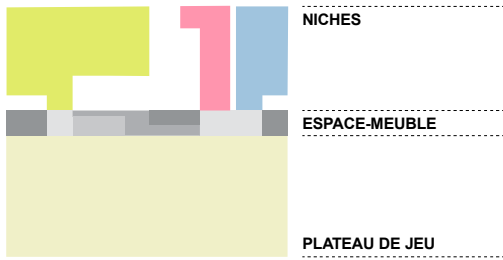
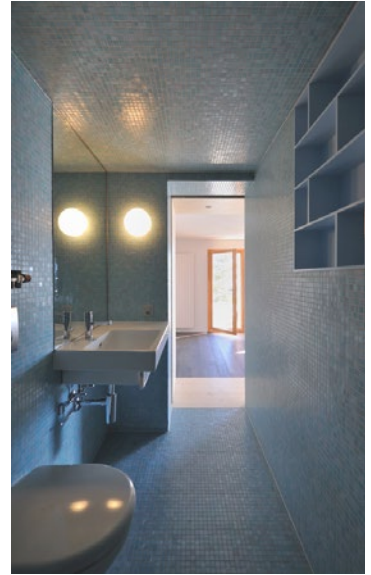


plan 1:100

alfred



www.alfredarchitectes.ch



alfred



www.alfredarchitectes.ch